

## Välkommen till VELAMSUND



Fiskguse  
Pandion haliaetus  
© M. Sjöberg

Velamsund är ett av Nackas mest populära besöksmål. Hit kommer människor året om för att njuta av den vackra naturen, motionera eller bada. Hjärtat i området är Velamsunds gård som har en lång och spännande historia. Naturen i reservatet präglas av gårdens öppna odlingsmarker och mellanliggande skogbevuxna höjder. I reservatet gäller särskilda regler – var mån om att följa dem.

### AKTIVITETER FÖR ALLA ÅLDRAR OCH SMAKER

För den som vill röra på sig har Velamsund mycket att erbjuda, sommar som vinter. Ett nät av markerade leder sträcker sig genom området, exempelvis Booledden och Röda slingan. Här finns även ett 2,5 km långt elbelyst motionsspår för löpning och skidåkning. Vintertid plogas en sjöisbana på Insjöns is. På sommaren samlas många vid den barnvänliga badplatsen. I området är flera föreningar verksamma, till exempel Nacka ridklubb, Nacka golfklubb, Velamsunds båtklubb och Boo Kanot- och Skidklubb.

I Magasinet på Velamsunds gård huserar Nacka Naturskola. Naturskolan bedriver natur- och miljöundervisning för förskolor och skolor och ordnar fågelguidningar och andra aktiviteter för allmänheten.

### TOPPAR...

Terrängen i Velamsund är kuperad, med skogbevuxna höjder och mellanliggande dalgångar.

Himlaberget i sydväst reser sig 70,4 meter över havet och nås via en avstickare från Booledden. Från bergets topp, som inte bara är reservatets utan hela innerskärgårdens högsta punkt, har du en strålände utsikt över Baggensfjärden. Sydväst om bergets topp finns ett klapperstensfält som bildades för 6000 år sedan. Då nådde havsytan 50 meter högre än idag och vågor sköljde in mot bergets sluttningar.

## VAR RÄDD OM NATUREN!

**Allemansrätten** ger alla en unik möjlighet att röra sig fritt i naturen. Vi kan vandra, cykla, paddla, rida och övernatta i tält och vindskydd. Men vi måste också ta ansvar för naturen och dess växt- och djurliv och visa hänsyn mot markägare och besökare. Du får till exempel inte köra motorfordon i terrängen, inte bryta kvistar eller störa betesdjur. **Tänk också på att:**

- Ta med dig allt skräp. Lämna ingenting i naturen – utom möjligtvis dina fotspår!
- I naturreservat och nationalparker gäller särskilda regler som begränsar allemansrätten. På skylten framgår vilka regler som gäller i Velamsund.
- Visa hänsyn när du passerar i närheten av bostadshus.
- Elda endast på anvisade platser och varsamt vid långvarig torka. Håll dig uppdaterad om eventuella eldningsförbud.



### Welcome to Velamsund nature reserve!

Velamsund is one of the most popular attractions in Nacka. People come here all year round to enjoy the beautiful countryside, exercise or swim. A network of marked paths extends through the area. There is also a 2.5 km illuminated trail for jogging and skiing. In winter, a long track for skating is ploughed on the frozen Lake Insjön. During summer, the child-friendly beach is crowded. At the heart of the nature reserve lies Velamsund Manor with a long and interesting history. A former storehouse is now Nacka Nature School.

The landscape in the reserve is characterised by open farmland with wooded elevations in between. The fields are edged by oak and hazel-rich broad-leaved woodland, home to a wealth of plants and animals. Lake Rudsjön is a restored wetland with a rich birdlife.

**The Right of Public Access** gives everyone a unique opportunity to roam freely in the countryside. You can enjoy walking, cycling, canoeing, riding and camping in tents or wind shelters. But you also have to take responsibility for nature and its flora and fauna and show consideration towards landowners and other visitors. For example, you are not permitted to drive motor vehicles in the terrain, break off branches or disturb grazing animals. **Also remember to:**

- Take all your rubbish with you. Don't leave anything in the countryside – except for possibly your footsteps!
- Special regulations apply in nature reserves and national parks, limiting the Right to Public Access. Look on the board for the regulations that apply in Velamsund.
- Show consideration when you pass dwelling houses.
- Only light fires in designated places and take great care during long spells of dry conditions; keep yourself updated on any fire bans.

### ...OCH DALAR

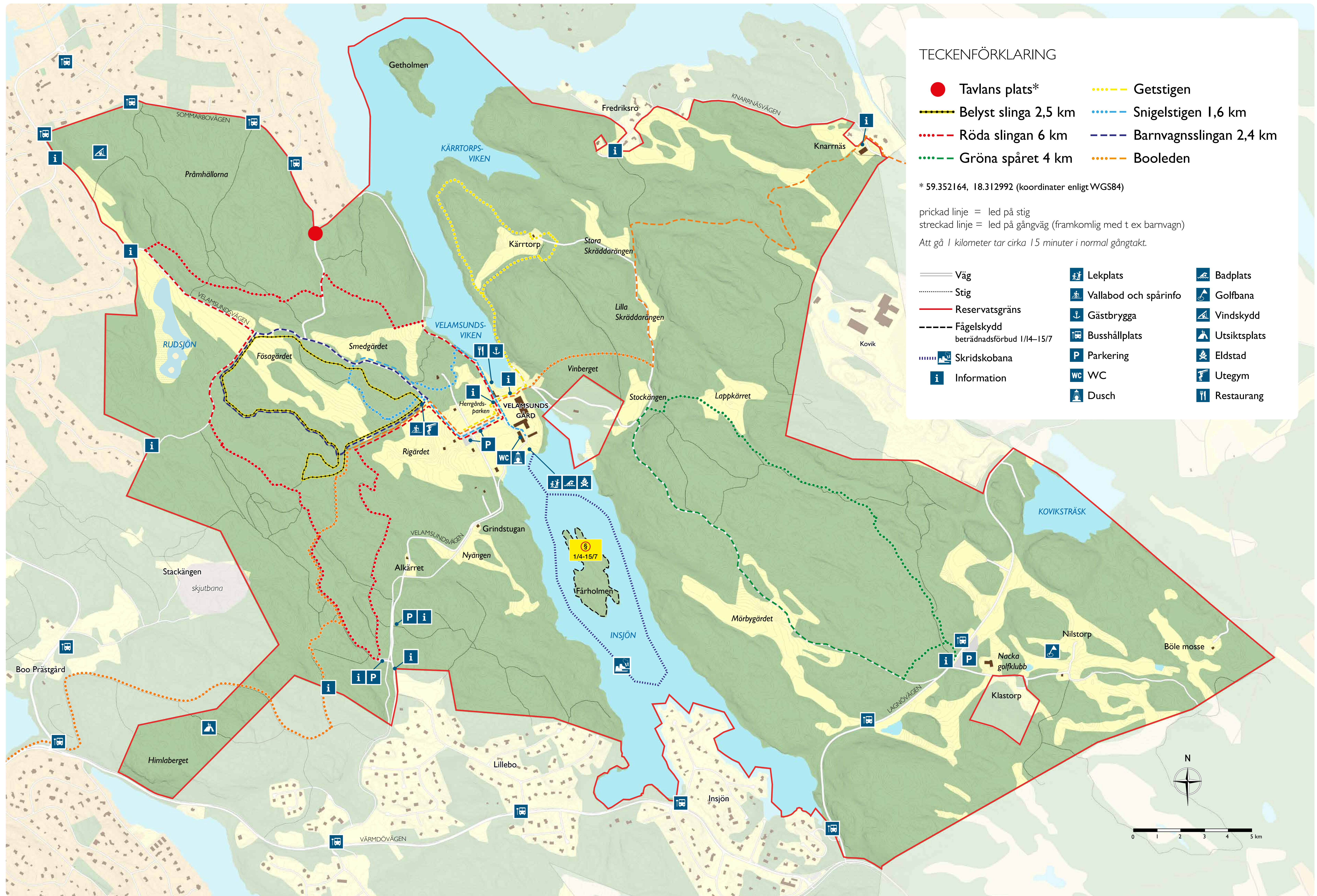
Reservatets dalgångar brukades som åkrar och ångar förr i tiden. Idag bedrivs inget jordbruk på Velamsund, men många av dalgångarna hålls öppna genom bete. I den största sprickdalen ligger Insjön och Velamsundsviken, som delar reservatet i en västlig och en östlig del.

### VÄXT- OCH DJURLIV

I området finns mycket att upptäcka för den som är intresserad av djur och växter. Rudsjön är en restaurerad våtmark som myllrar av änder, gäss och vadare, inte minst under våren. De öppna odlingsmarkerna kantas av ek- och hasselrika ädel-lövkogar med ett spännande växt- och djurliv. I Insjön lever ett bestånd av den hotade fisken nissöga, och bäcken mellan sjön och Velamsundsviken är värdefull för vandrande fisk.

### HERRGÅRDSPARK OCH VINODLINGAR

Velamsunds har en spännande historia som går tillbaka ända till 1300-talet. Dessvärre brann huvudbyggnaden ner 1978. Men i och kring gårdssområdet finns intressanta lämningar efter drygt trehundra års park- och trädgårdsskötsel. Norr om gårdsplanen finns rester av en engelsk park från 1800-talet. En del av de exotiska barrträden trivs så bra så att de nu förökar sig spontant i området. Man kan även hitta kulturbuskar som schersmin, ungersk syrén och rosenhallon. I den gamla fruktträdgården växer äpplen och päron. Varsågod att smaka!



## FÖRESKRIFTER

### Inom reservatet är det förbjudet att:

- § Förstöra eller skada fast naturföremål eller ytbildning genom att borra, hacka, spränga, måla eller dylikt. Undantag från detta gäller det behov av att borra, hacka, genom målning markera provplatser med mera, som hänger samman med den verksamhet som bedrivs vid naturskolan
- § bryta kvistar, fälla eller på annat sätt skada levande eller döda träd och buskar, samt att skada vegetationen i övrigt till exempel genom att gräva upp växter som ris, örter, gräs,

mossor eller lavar. Undantag från detta gäller den verksamhet som bedrivs vid naturskolan,

§ stora djurlivet (till exempel genom att klättra i boträd eller från nära håll fotografera fågelbon),

§ medföra hund som inte är kopplad. Under brukshunds-klubbens övningar och tävlingar får hund vara okopplad. Brukshundsklubbens verksamhet skall godkännas av naturvårdsförvaltare och jakträttsinnehavare,

§ elda annat än i medhavd grill eller på särskilt iordningställda platser,

§ tälta,

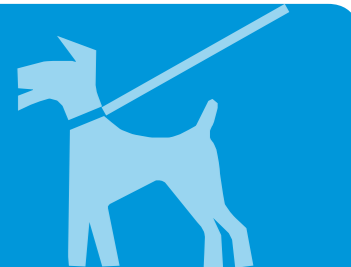
§ anordna orienteringskontroll, naturstig eller liknande på hållmarker eller annan särskilt ömtålig mark. Förslag till orienteringskontroller skall godkännas av naturreservatsförvaltaren,

§ landstiga på Fårholmen under tiden 1/4–15/7.

### Större arrangemang

Skall du genomföra ett större friluftsanslag i reservatet, till exempel en orienteringstävling, hundtävling eller lägerverksamhet, kontakta kommunen. Mer information hittar du på vår hemsida.

Hundar ska hållas i koppel året om!



Ta med dig skräpet härifrån!  
Please take your litter with you.



### Reservatsfakta

Bildet år 2014. Storlek: 148 hektar varav 55 hektar land.  
Syfte: Att bevara och utveckla områdets värden för rekreation och biologisk mångfald. Äldre skog, naturliga stränder och marina värden är särskilt värdefulla lösmiljöer som ska bevaras.  
Markägare och naturvårdsförvaltare: Nacka kommun  
Mer information: naturkartan.se och nackase

