

PYLONEN

ANBUDSTÄVLING

REDOVISNING AV VOLYMSKISS, BESKRIVNING & SITUATIONSPLANER



BESKRIVNING

Platsen:

Området Pylonen ligger på en höjd med vacker utsikt över Myrsjön och det nya naturreservatet.

Förutsättningar:

Den varierade topografin på platsen och omkringliggande bebyggelse gör att vi har valt att jobba med punkthus där fotavtrycket fint landar och är lättanpassligt till marken. Detta för att åstadkomma så lite sprängning som möjligt.

Norr om platsen går Skarpövägen som är en sekundärled för farligt gods, detta innebär ett riskavstånd för bostadsbebyggelse på 15 meter vilket vi beaktat i skissförslaget.

Hänsyn till buller från Skarpövägen, har tagits i förslaget.

Vision och gestaltning:

Vår vision är att tillföra en ny årsring i Orminges bebyggelse. Vårt förslag består av fem punkthus på mellan fem och sju våningar som landar på olika plushöjder i förhållande till den varierande terrängen. Mellan husen på den norra delen av tomten, närmast Skarpövägen placerar vi halvt nedgrävda garage. Ovanpå garagen får vi gröna planerade, privata gårdar för umgänge och lek. Detta blir gröna zoner och oaser som låter grönskan flyta ner mellan husen.

Husen förhåller sig i riktning och struktur av omkringliggande hus. I den södra delen låter vi så mycket som möjligt av befintlig natur vara orörd och här får gårdarna en vildare karaktär med bergsknallar och befintliga träd. Den gröna karaktären från omgivningen förs vidare och låter grönskan sippra ner genom det nya området.

Punkthusen kommer att gestaltas för att fint smälta in i naturen. Med vackra skiftande skifferfasader kommer de olika husen få skiftande toner och nyanser, precis som skiftningarna i den omkringliggande naturen.

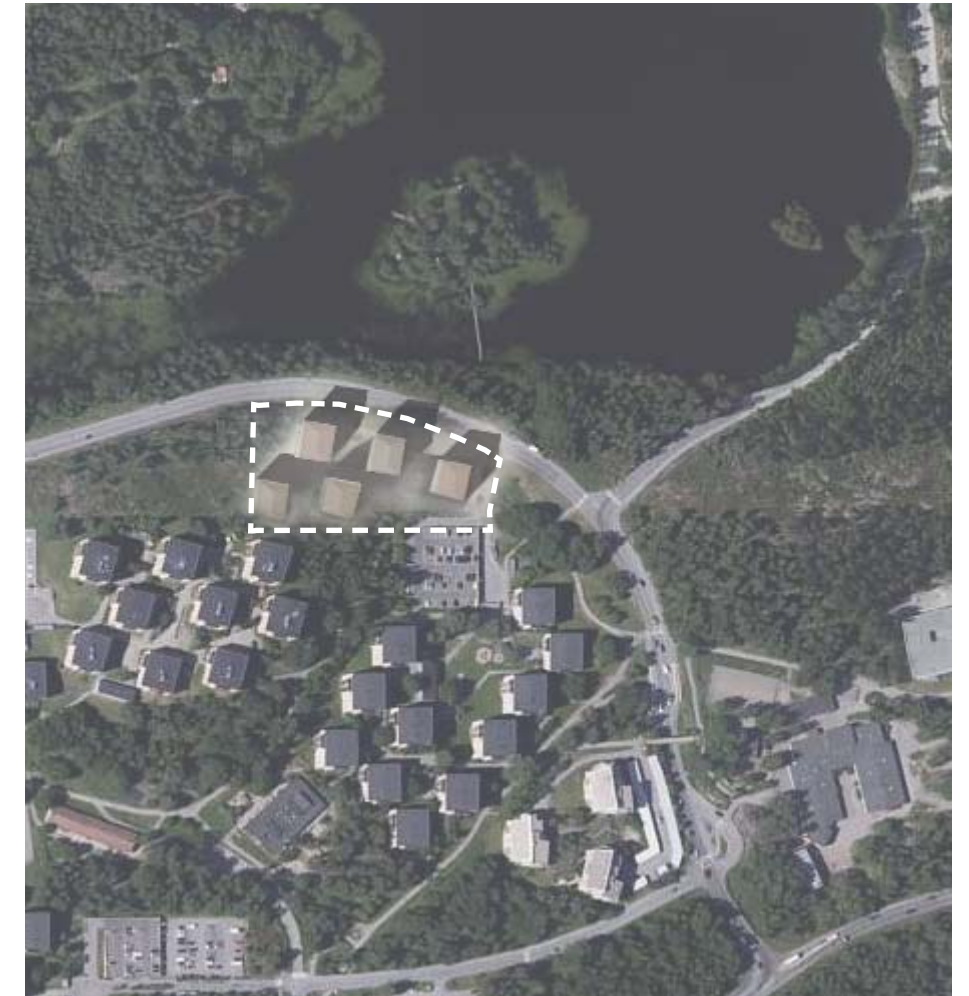
Områdets oas och hjärta blir de gröna zonerna mellan husen. Här blir det enkelt för alla åldrar att mötas. De trafikfria gröna zonerna gör att barn kan leka fritt och tryggt. Områdets växthus, ute gym, grillplats, cykelverkstad och lekplats gör att det finns något för alla åldrar och skapar förutsättningar för en kvartersanda och gemenskap i kvarteret.

Angöring sker från Skarpövägen och vidare in i området från en gata som knäcks mellan bebyggelsen. På så vis får vi ett tydligt, mer spännande och centralt gaturum med bebyggelse på båda sidorna. Ljusa och välkomnande entréer till bostadshusen, blandat med levande bottenvåningar med bostäder och de gröna gårdarna däremellan, medverkar till ett levande och tryggt gaturum dag som kväll, sommar som vinter.

Målet är att bevara så mycket orörd mark mellan husen som möjligt. På grund av detta har vi valt att försöka sprida ut parkeringen så mycket som möjligt, både med garage och markparkering. Markparkeringen tänker vi delvis får ytor av armerat gräs, varvat med lummiga träd.

Gestaltningen präglas av ett modernt och enkelt uttryck med sunda och miljövänliga material som anpassar sig till naturen. Med stora glaspartier och tydliga riktningar drar man in solljus och den omkringliggande vackra utsikten i bostaden. Stor vikt har lagts vid att så många lägenheter som möjligt får ta del av den vackra utsikten.

Totalt har vi 63 p-platser i garage och 74 p-platser som markparkering, samt besöksparkering längs med gatan. Cykelparkering löser vi i cykelrum, på gårdarna och på förgårdsmark framför husen. Sophantering sker med moloker som nås inom korta avstånd från entréerna.



Ytsammanställning

Antal Lgh	1 rok	2 rok	3 rok	4 rok	Total
	33	67	28	57	185 st
Antal P-platser	Markparkering	Garage			Total
	74	63			137 st
Ljus BTA					Total
					13 965 kvm

MATERIAL & REFERENSER



REFERENSBILD FÄRGSKIFTNINGAR I FASAD



GRÄSARMERAD PARKERING



DETALJ SKIFFER



REFERENSBILD PÅ SKIFFERFASAD & BEHANDLING AV BOTTENVÅNING

SITUATIONSPLAN

SKALA: 1:500 (A3)

TAKPLAN



VÅNINGSANTAL INKLUDERAR ENTREPLAN & SUTERRÄNGVÅNING

MARKANVISNING KV. PYLONEN, ORMINGE
PRESENTATION 2019-02-08

SITUATIONSPLAN

SKALA: 1:500 (A3)

ENTRÉPLAN HUS 1

T = TEKNIK
LS = LADDSTATION
UC = UNDERCENTRAL



SITUATIONSPLAN

SKALA: 1:500 (A3)

ENTRÉPLAN HUS 2

T = TEKNIK
LS = LADDSTATION
UC = UNDERCENTRAL



SITUATIONSPLAN

SKALA: 1:500 (A3)

ENTRÉPLAN HUS 3 & 4

T = TEKNIK
LS = LADDSTATION
UC = UNDERCENTRAL



SITUATIONSPLAN

SKALA: 1:500 (A3)

ENTRÉPLAN HUS 5

T = TEKNIK
LS = LADDSTATION
UC = UNDERCENTRAL



SITUATIONSPLAN

SKALA: 1:500 (A3)

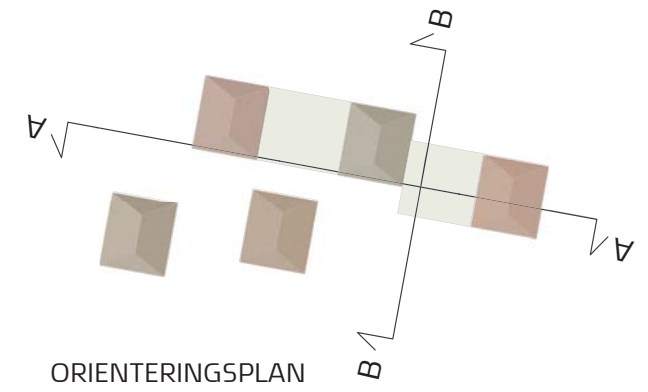
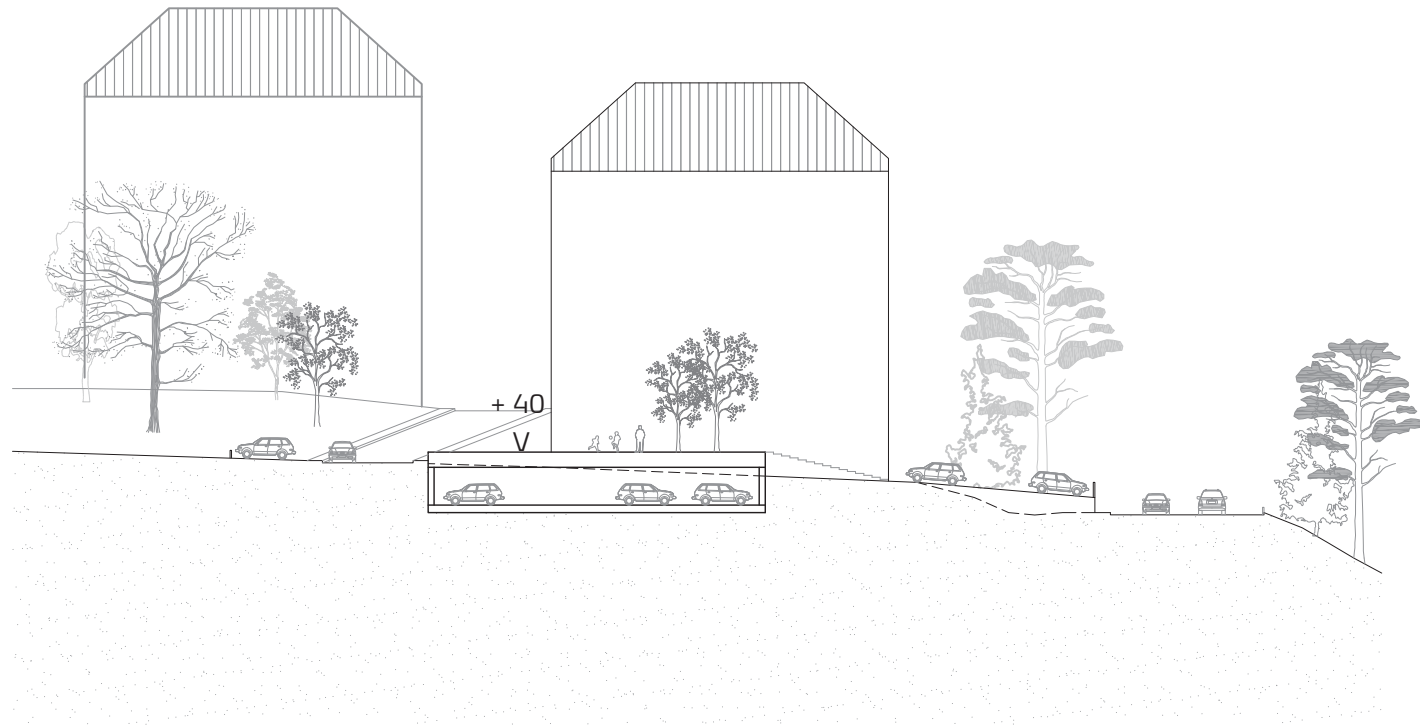
NORMALPLAN TILL PLAN 7

T = TEKNIK
LS = LADDSTATION
UC = UNDERCENTRAL

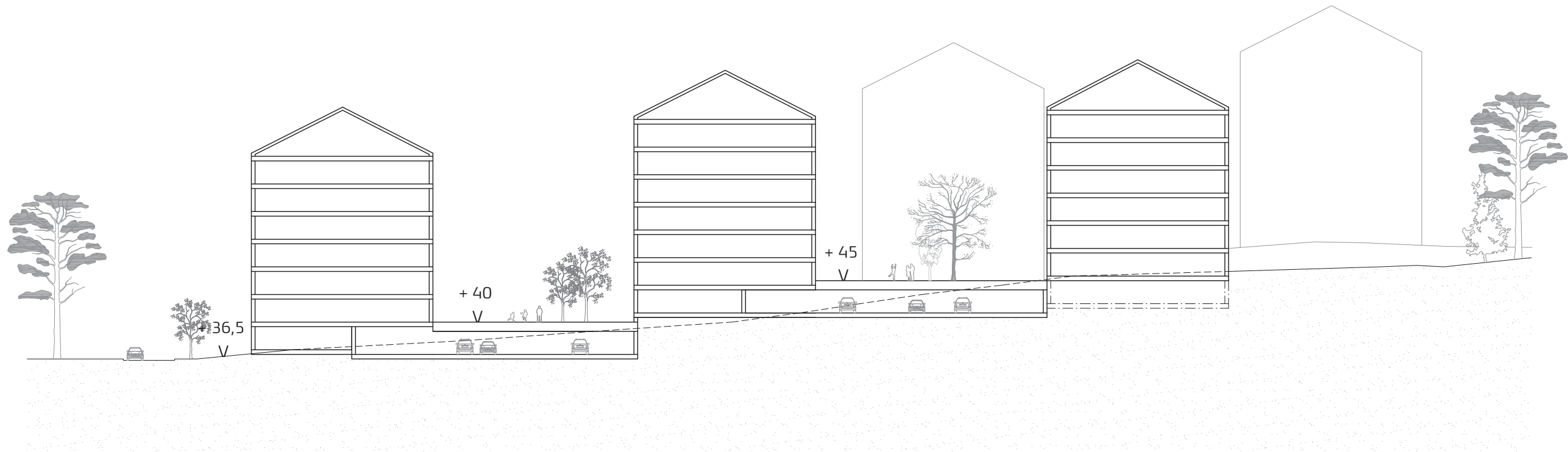


SEKTIONER

SKALA: 1:500 (A3)



SEKTION BB



SEKTION AA

VOLYMSKISS

VY FRÅN NORR



VOLYMSKISS

VY FRÅN ÖST



MARKANVISNING KV. PYLONEN, ORMINGE
PRESENTATION 2019-02-08